

**Анализ анкетирования студентов колледжа  
за 2022-2023 учебный год  
по специальности 38.02.06  
Финансы**

**Отвечая на вопросы анкеты, были получены следующие результаты:**

**Как Вы в целом оцениваете уровень профессионализма педагогов колледжа?**

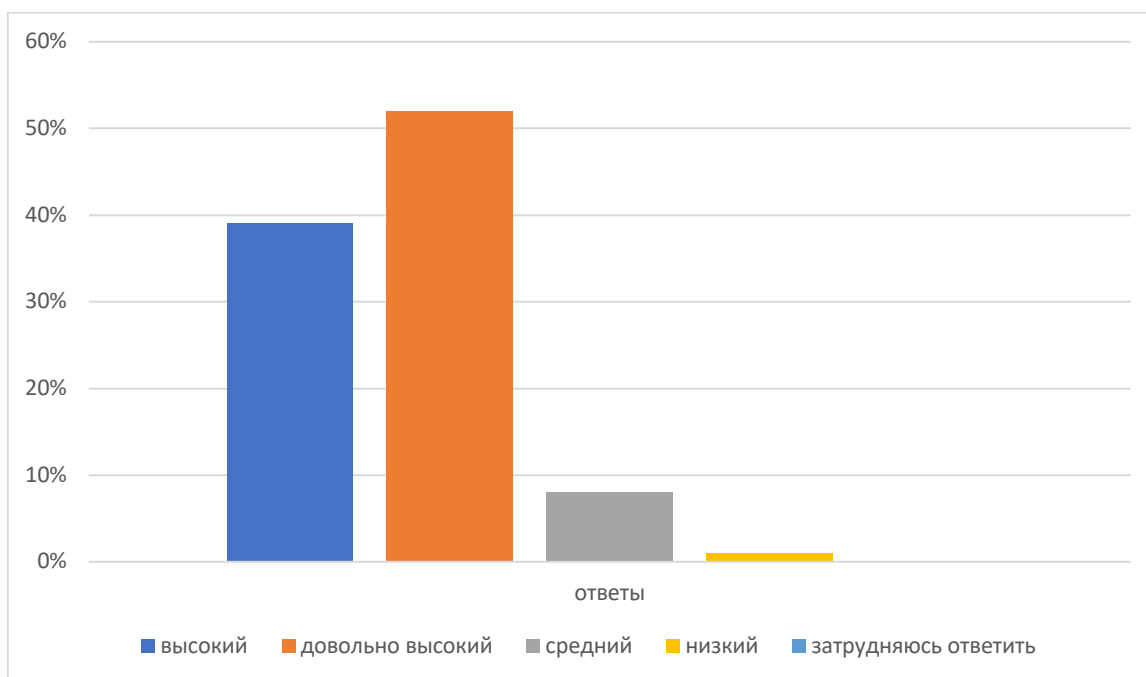
Высокий -39%

Довольно высокий -52%

Средний -8%

Низкий -1%

Затрудняюсь ответить-0%



**На ваш взгляд отношения между обучающимися в учебной группе чаще всего:**

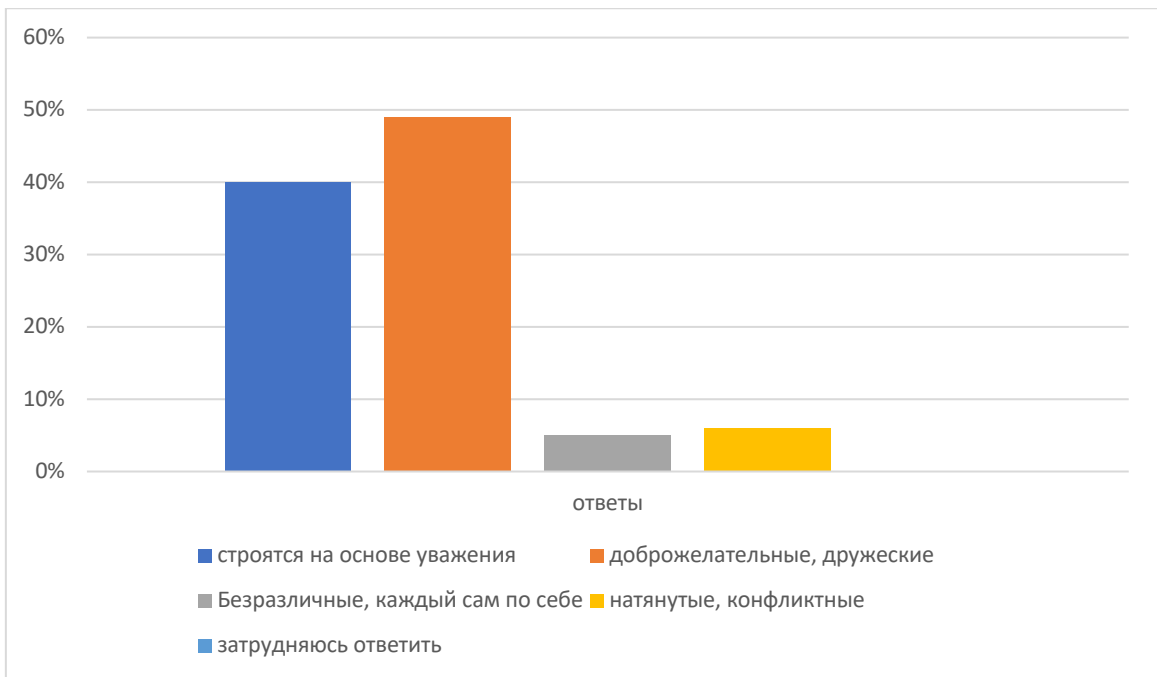
Строятся на основе уважения-40%

Доброжелательные, дружеские-49%

Безразличные, каждый сам по себе-5%

Натянутые, конфликтные-6%

Затрудняюсь ответить-0%



Считаете ли вы, что применение нововведений (инноваций) в колледже способствует повышению качества образования

Полностью согласен-53%

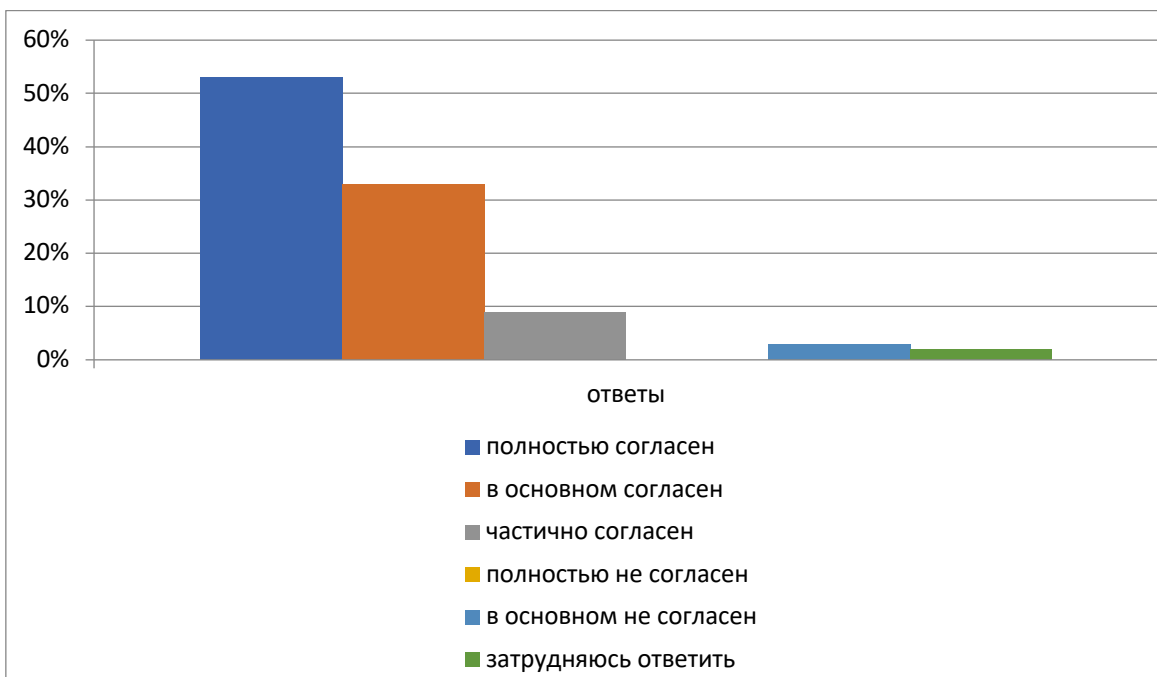
В основном согласен-33%

Частично согласен-9%

Полностью не согласен-0%

В основном не согласен-3%

Затрудняюсь ответить-2%



Каков на ваш взгляд уровень учебной нагрузки в колледже

Очень высокий, невыполнимый-0%

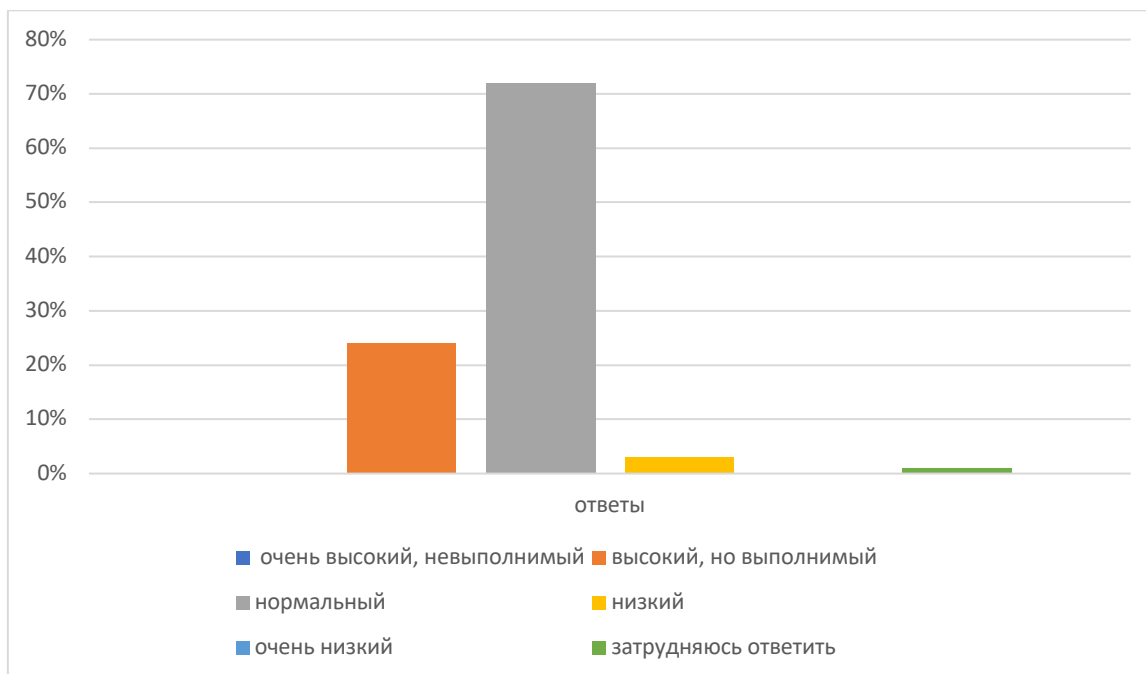
Высокий, но выполнимый-24%

Нормальный-72%

Низкий-3%

Очень низкий-0%

Затрудняюсь ответить-1%



Испытываете ли вы трудности в процессе обучения, если да, то какие (можно выбрать несколько вариантов ответа)

Нет, не испытываю трудностей-84%

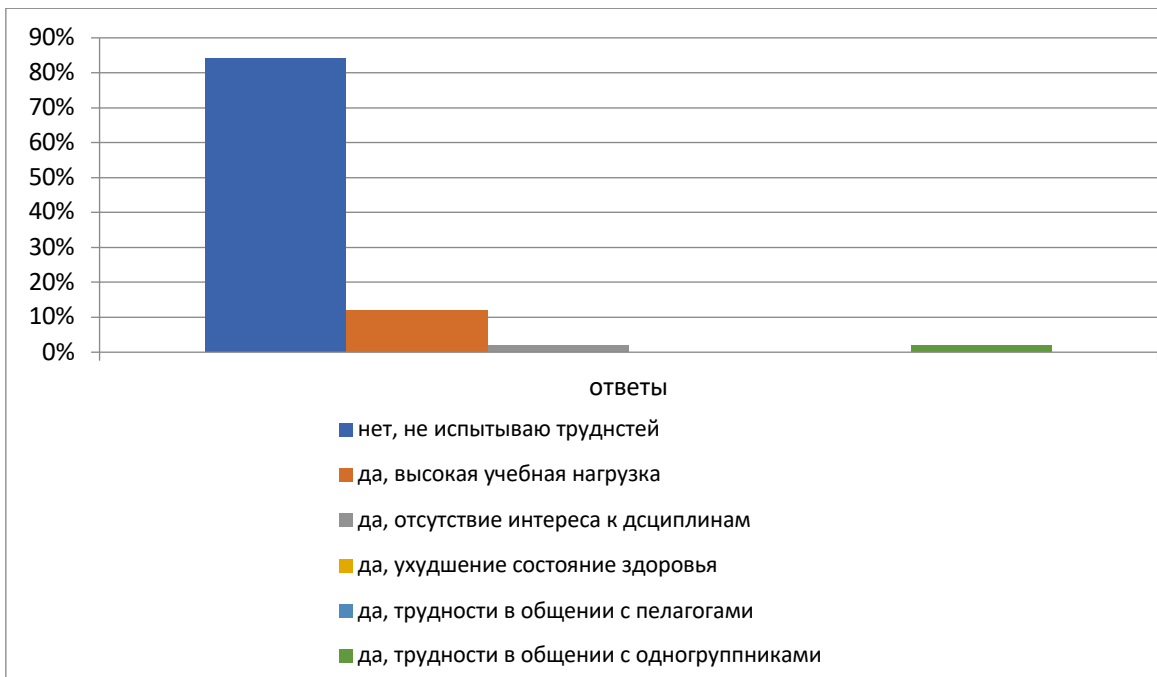
Да, высокая учебная нагрузка-12%

Да, отсутствие интереса к дисциплинам-2%

Да, ухудшение состояния здоровья-0%

Да, трудности в общении с педагогами-0%

Да, трудности в общении с одногруппниками-2%



Какие проблемы вы видите в организации учебного процесса в колледже

Несоответствие изучаемых дисциплин получаемой специальности-0%

Недостаточное количество часов для наиболее значимых дисциплин-0%

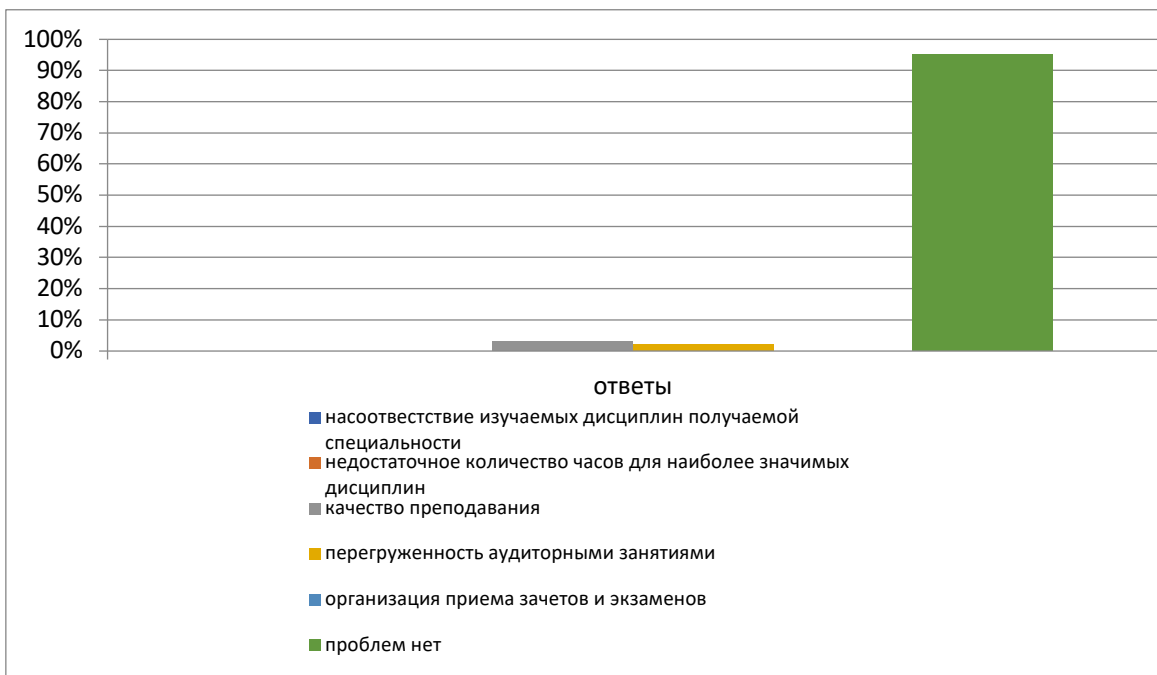
Качество преподавания-0%

Перегруженность аудиторными занятиями-3%

Организация приема зачетов и экзаменов-2%

Отсутствие материально-технической базы-0%

Проблем нет-95%



Удовлетворены ли характером отношений, сложившихся между преподавателями и студентами вашей группы

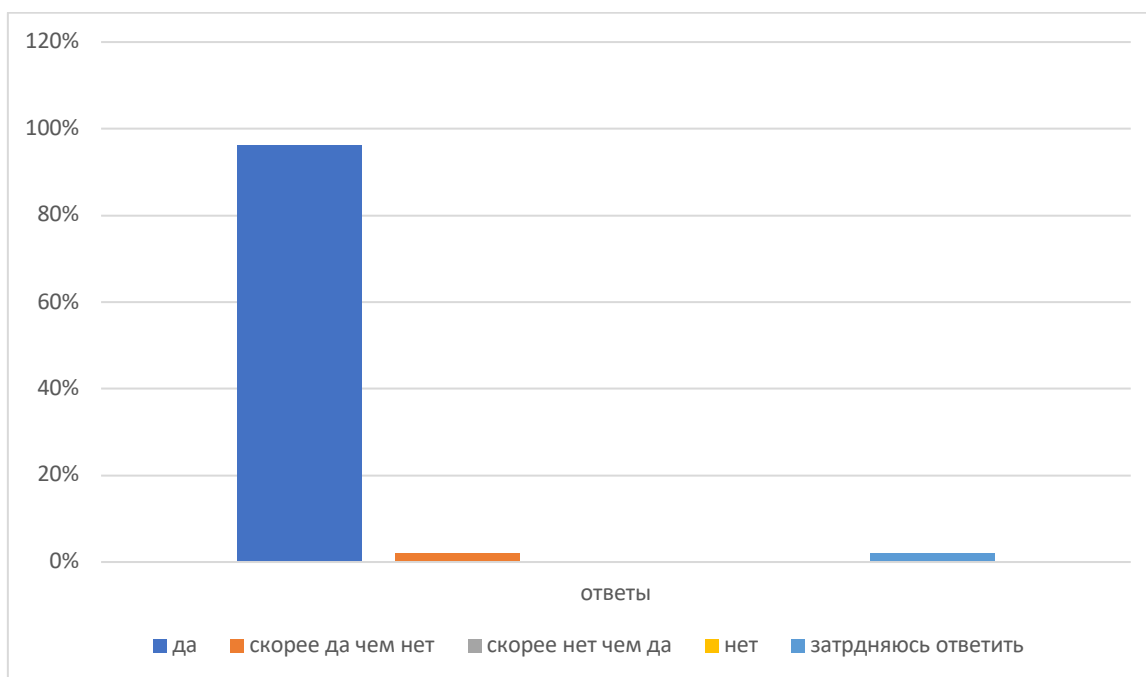
Да-96%

Скорее да, чем нет-2%

Скорее нет, чем да-0%

Нет-0%

Затрудняюсь ответить-2%



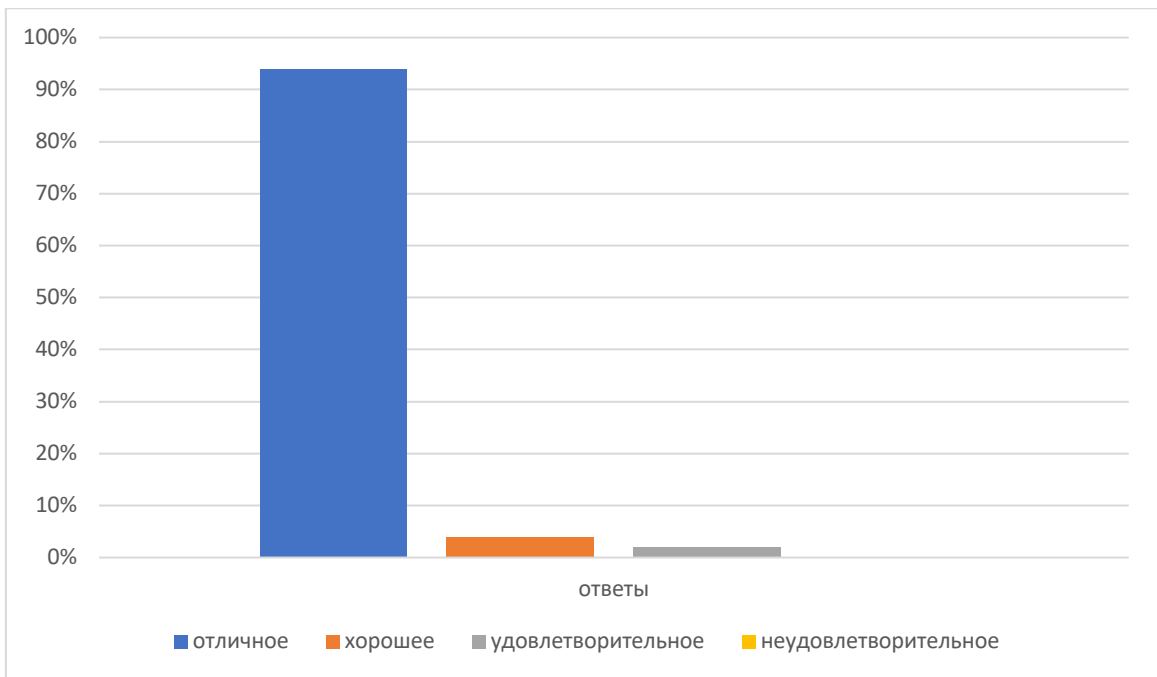
Как бы вы оценили качество образования, которое дает колледж

Отличное-94%

Хорошее-4%

Удовлетворительное-2%

Неудовлетворительное-0%



Рекомендовали ли вы колледж знакомым, друзьям или родственникам для качественного образования

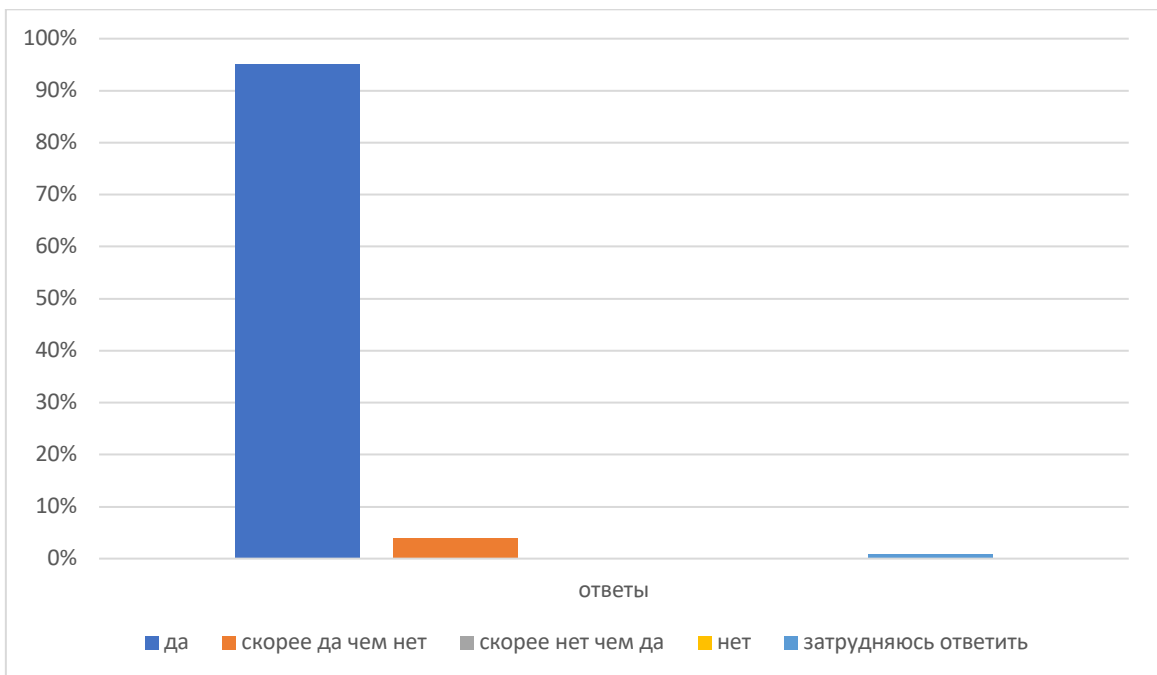
Да-95%

Скорее да, чем нет-4%

Скорее нет, чем да-0%

Нет-0%

Затрудняюсь ответить-1%



Результаты анкетирования говорят об удовлетворенности студентов качеством предоставления образовательных услуг.

